

УТВЕРЖДАЮ  
Начальник отдела по  
Дальнереченскому  
городскому округу и  
Муниципальному району  
департамент труда и  
социального развития  
Приморского края  
В.П. Зозуля



«31» \_\_\_\_\_ 2016г.

**АКТ ОБСЛЕДОВАНИЯ  
объекта социальной инфраструктуры  
К ПАСПОРТУ ДОСТУПНОСТИ ОСИ  
№ ОП-12-20**

**Дальнереченский муниципальный район**

26 августа 2016г.

Наименование территориального  
образования субъекта РФ

**1. Общие сведения об объекте**

- 1.1. Наименование(вид) объекта **образовательное учреждение**  
1.2. Адрес объекта **692110, РФ, Приморский край, Дальнереченский район, с. Ракитное, ул.Советская, 22**  
1.3. Сведения о размещении объекта:  
- отдельно стоящее здание **2** этажей,  
- часть здания 366кв.м. этажей (или на \_\_\_\_\_ этаже), \_\_\_\_\_ кв.м  
- наличие прилегающего земельного участка: нет  
1.4. Год постройки здания 1984, последнего капитального ремонта **2001**  
1.5. Дата предстоящих плановых ремонтных работ: *текущего июля* **2016**, капитального \_\_\_\_\_ - \_\_\_\_\_  
1.6. Название организации: **Муниципальное бюджетное учреждение дополнительного образования «Дом детского творчества с.Ракитное» Дальнереченского муниципального района Приморского края (МБУ ДО «ДДТ с.Ракитное»)**  
1.7. Юридический адрес организации (учреждения) **692110, РФ, Приморский край, Дальнереченский район, с. Ракитное, ул.Советская, 22**  
тел. 8 42356 45296 ddt.rakitnoe@yandex.ru

**2. Характеристика деятельности организации на объекте**

2.1 Сфера деятельности (по обслуживанию населения)

Дополнительная информация **Образовательное учреждение, расположенное на объекте предоставляет общедоступное и бесплатное дополнительное образование. Принимает заявления о зачислении в МБУ ДО «Дом детского творчества с. Ракитное», реализующее программу дополнительного образования.**

2.2 Виды оказываемых услуг дополнительное образование \_\_\_\_\_

2.3 Форма оказания услуг: **(на объекте)**

2.4 Категории обслуживаемого населения по возрасту: **дети**

2.5 Категории обслуживаемых инвалидов: инвалиды, передвигающиеся на коляске, инвалиды с нарушениями опорно-двигательного аппарата; нарушениями зрения, нарушениями слуха, нарушениями умственного развития

2.6 Плановая мощность: 75 посещаемость (количество обслуживаемых в день 66), вместимость, пропускная способность 60

2.7 Участие в исполнении ИПР инвалида, ребенка-инвалида (Да, нет) да

### 3. Состояние доступности объекта

#### 3.1 Путь следования к объекту пассажирским транспортом

(Описать маршрут движения с использованием пассажирского транспорта)

наличие адаптированного пассажирского транспорта к объекту - нет

#### 3.2 Путь к объекту от ближайшей остановки пассажирского транспорта:

3.2.1 расстояние до объекта от остановки транспорта нет

3.2.2 время движения (пешком) -

3.2.3 наличие выделенного от проезжей части пешеходного пути нет

3.2.4 Перекрестки: нет

3.2.5 Информация на пути следования к объекту: нет

3.2.6 Перепады высоты на пути: нет

Их обустройство для инвалидов на коляске: нет. Дорога без тротуаров

#### 3.3 Организация доступности объекта для инвалидов – форма обслуживания

№№ п/п	Категория инвалидов (вид нарушения)	Вариант организации доступности объекта (формы обслуживания)*
1.	<b>Все категории инвалидов и МГН</b>	
	<i>в том числе инвалиды:</i>	
2	Передвигающиеся на креслах-колясках	ДУ
3	с нарушениями опорно-двигательного аппарата	ДУ
4*	с нарушениями зрения	ДУ
5	с нарушениями слуха	А
6	с нарушениями умственного развития	А

\* - указывается один из вариантов: «А», «Б», «ДУ», «ВНД»

«А» - доступность всех зон и помещений (универсальная);

«Б» - выделены для обслуживания инвалидов специальные участки и помещения;

«ДУ» - обеспечена условная доступность: помощь сотрудника организации, либо услуги предоставляются на дому или дистанционно;

«ВНД» - доступность не организована (временно недоступно).



### 3.4 Состояние доступности основных структурно-функциональных зон

№ № п/п	Основные структурно-функциональные зоны	Состояние доступности, в том числе для основных категорий инвалидов**	Приложение	
			№ на плане	№ фото
1	Территория, прилегающая к зданию (участок)	ДЧ-И (Г, У)	-	1,2,3
2	Вход (входы) в здание	ДЧ-И (К, О, С, Г, У)	32	4,5,6,15
3	Путь (пути) движения внутри здания (в т.ч. пути эвакуации)	ДЧ-И (К,О,С,Г,У)	27,32,31, 26	7,8,9,10
4	Зона целевого назначения здания (целевого посещения объекта)	ДЧ-И (К,О, С,Г,У)	22.1 этаж помещения	11
5	Санитарно-гигиенические помещения	ДП-И (К,О,Г,С,У)	24	12
6	Система информации и связи (на всех зонах)	ДЧ-И (Г,С,У)	-	13
7	Пути движения к объекту (от остановки транспорта)	ДП-И (О, Г, У) ДУ-И (К, С)	-	14

\*\*Указывается: ДП-В - доступно полностью всем; ДП-И (К, О, С, Г, У) – доступно полностью избирательно (указать категории инвалидов); ДЧ-В - доступно частично всем; ДЧ-И (К, О, С, Г, У) – доступно частично избирательно (указать категории инвалидов); ДУ - доступно условно, ВНД - недоступно

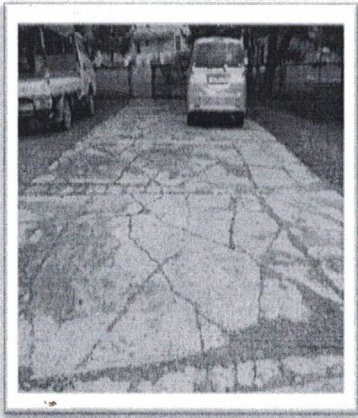
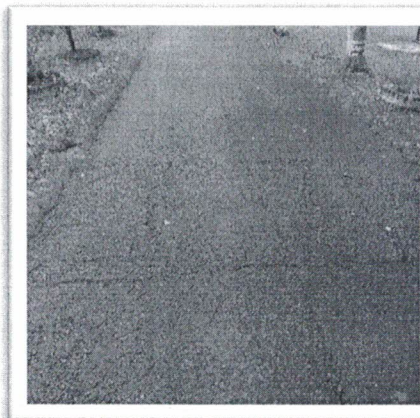
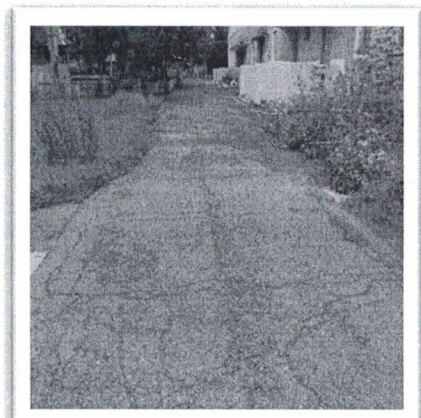

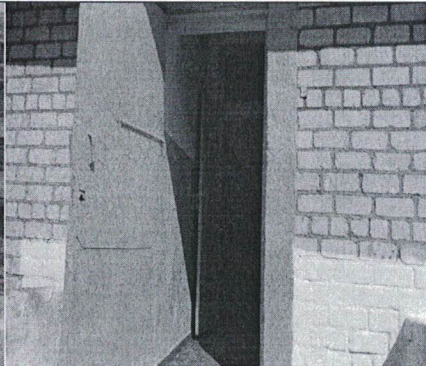
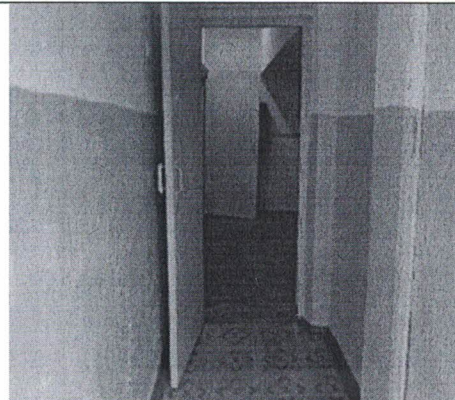
		
Фото 1.	Фото 2.	Фото 3.
		
4.Фото	Фото 5.	Фото 6.





Фото 7

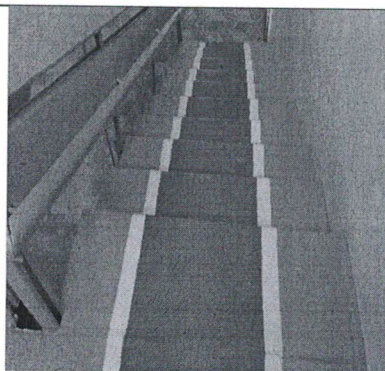


Фото 8

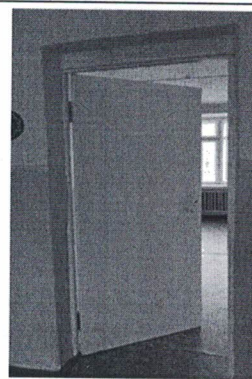


Фото 9

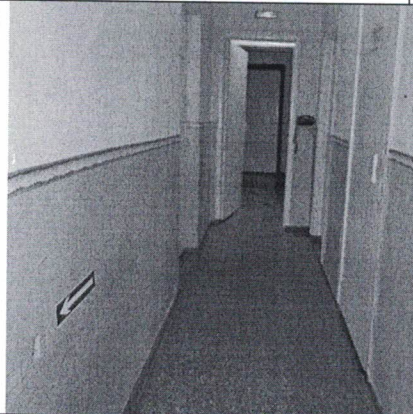


Фото 10.



Фото 11.



Фото 12.



Фото 13



Фото 14

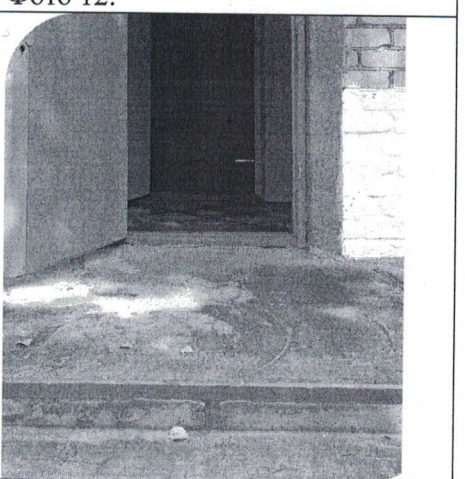


Фото 15

**3.5. ИТОГОВОЕ ЗАКЛЮЧЕНИЕ** о состоянии доступности ОСИ: доступен частично избирательно для инвалидов с нарушением опорно-двигательного аппарата, с нарушениями слуха, с нарушением умственного развития. При обустройстве специально выделенного пути от остановки общественного транспорта до входа на территорию и по территории, прилегающей к зданию, будет доступен для инвалидов колясочников, для инвалидов с нарушением зрения.



#### 4. Управленческое решение (проект)

4.1. Рекомендации по адаптации основных структурных элементов объекта:

№ № п \п	Основные структурно-функциональные зоны объекта	Рекомендации по адаптации объекта (вид работы)*
1	Территория, прилегающая к зданию (участок)	Текущий ремонт
2	Вход (входы) в здание	Капитальный ремонт
3	Путь (пути) движения внутри здания (в т.ч. пути эвакуации)	Текущий ремонт
4	Зона целевого назначения здания (целевого посещения объекта)	Текущий ремонт
5	Санитарно-гигиенические помещения	Текущий ремонт
6	Система информации на объекте (на всех зонах)	Текущий ремонт
7	Пути движения к объекту (от остановки транспорта)	Не требуется
8.	<b>Все зоны и участки</b>	Текущий ремонт

\*- указывается один из вариантов (видов работ): не нуждается; ремонт (текущий, капитальный); индивидуальное решение с ТСР; технические решения невозможны – организация альтернативной формы обслуживания

4.2. Период проведения работ **2016-2018гг.**

в рамках исполнения **Муниципальной программы «Социальная поддержка инвалидов в Дальнереченском муниципальном районе на 2016-2018 годы»**

*(указывается наименование документа: программы, плана)*

4.3. Ожидаемый результат (по состоянию доступности) после выполнения работ по адаптации **Доступность объекта для получения услуг для всех категорий инвалидов**

Оценка результата исполнения программы, плана (по состоянию доступности) **Доступность объекта для получения услуг для всех категорий инвалидов**

4.4. Для принятия решения требуется, не требуется *(нужное подчеркнуть)*:

4.4.1. согласование на Комиссии **Не требуется**

*(наименование Комиссии по координации деятельности в сфере обеспечения доступной среды жизнедеятельности для инвалидов и других МГН)*

4.4.2. согласование работ с надзорными органами *(в сфере проектирования и строительства, архитектуры, охраны памятников, другое – указать)* **Требуется в сфере проектирования и строительства**

4.4.3. техническая экспертиза; разработка проектно-сметной документации; **Требуется**

4.4.4. согласование с вышестоящей организацией (собственником объекта); **Требуется**

4.4.5. согласование с общественными организациями инвалидов ; **Не требуется**

4.4.6. другое **Не требуется**

Имеется заключение уполномоченной организации о состоянии доступности объекта *(наименование документа и выдавшей его организации, дата)* **Не имеем**

4.7. Информация может быть размещена (обновлена) на Карте доступности субъекта РФ **Администрация Приморского края, департамент труда и социального развития Приморского края. Доступная среда, жить вместе..**

*(наименование сайта, портала)*







**I Результаты обследования:**

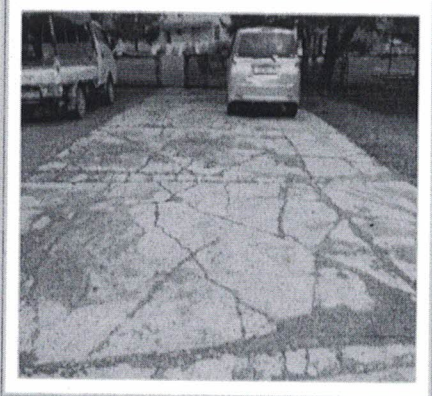
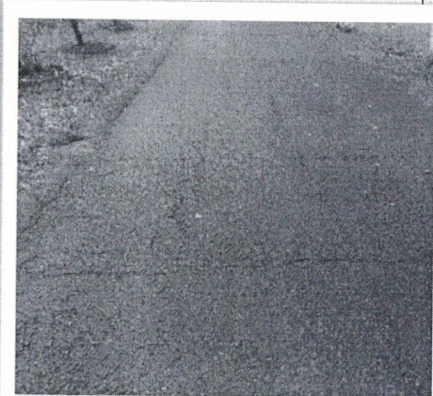
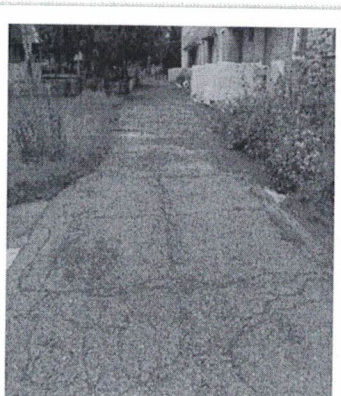

**1. Территории, прилегающей к зданию (участка)**

**Дом детского творчества с.Ракитное, ул.Советская,22**

Наименование объекта, адрес

№ п/п	Наименование функционально-планировочного элемента	Наличие элемента			Выявленные нарушения и замечания		Работы по адаптации объектов	
		есть/нет	№ на плане	№ фото	Содержание	Значимо для инвалида (категория)	Содержание	Виды работ
1.1	Вход (входы) на территорию	есть	-	№1,2,3	Проезд предназначен только для автомобильного транспорта. Не выделена пешеходная зона. Асфальтовое покрытие дороги неровное,	К,О	Сделать частичный ремонт асфальтового покрытия дорожного полотна, выделить пешеходную зону	Текущий ремонт
1.2	Путь (пути) движения на территории	есть	-	№2,3	ДП-В покрытие дороги неровное, имеются ямы.	К.О	выполнить частичный ремонт асфальтового покрытия дорожного полотна	Текущий ремонт
1.3	Лестница (наружная)	да	-	№4	покрытие неровное, нет опорных поручней.	К, О	Произвести монтаж опорных поручней, выполнить частичный ремонт бетонного покрытия	капитальный ремонт
1.4	Пандус (наружный)	нет	-		нет	К, О	Строительство пандуса.	Строительство пандуса
1.5	Автостоянка и парковка	нет	-		нет			
	ОБЩИЕ требования к зоне				Не выделена пешеходная зона. Грунтовое покрытие дороги неровное, имеются канавы и ямы, перепады по высоте, нет опорных поручней на лестнице.	К, О	Выполнить частичный ремонт асфальтового покрытия дорожного полотна, выделить пешеходную зону, произвести монтаж опорных поручней на лестнице.	Текущий ремонт



		
Фото №1.	Фото №2	Фото №3
		
Фото №4		

### II. Заключение по зоне:

Наименование структурно-функциональной зоны	Состояние доступности* (к пункту 3.4 Акта обследования ОСИ)	Приложение		Рекомендации по адаптации (вид работы)** к пункту 4.1 Акта обследования ОСИ
		№ на плане	№ фото	
Территория прилегающая к зданию	ДЧ-И	-	1,2,3,4	Текущий ремонт

\* указывается: **ДП-В** - доступно полностью всем; **ДП-И** (К, О, С, Г, У) – доступно полностью избирательно (указать категории инвалидов); **ДЧ-В** - доступно частично всем; **ДЧ-И** (К, О, С, Г, У) – доступно частично избирательно (указать категории инвалидов); **ДУ** - доступно условно, **ВНД** - недоступно

\*\*указывается один из вариантов: не нуждается; ремонт (текущий, капитальный); индивидуальное решение с ТСР; технические решения невозможны – организация альтернативной формы обслуживания

Комментарий к заключению:

**Территория доступна частично избирательно. Необходимо обеспечить беспрепятственный и удобный вход на территорию. Произвести монтаж опорных поручней на лестнице. Построить пандус.**

**I Результаты обследования:**  
**Дом детского творчества с.Ракитное, ул.Советская,22**

Наименование объекта, адрес

**2. Вход (входа) в здание**

№ п/п	Наименование функционально-планировочного элемента	Наличие элемента			Выявленные нарушения и замечания		Работы по адаптации объектов	
		есть/нет	№ на плане	№ фото	Содержание	Значимо для инвалида (категория)	Содержание	Виды работ
2.1	Лестница (наружная)	да	нет	№4	покрытие неровное, нет опорных поручней.	К, О	Произвести монтаж опорных поручней, выполнить частичный ремонт бетонного покрытия	капитальный ремонт
2.2	Пандус (наружный)	нет	нет	нет		К	Установить пандус	Капитальный ремонт
2.3	Входная площадка (перед дверью)	есть	нет	№ 15	Соответствует нормам.	К	выполнить частичный ремонт бетонного покрытия	Текущий ремонт
2.4	Дверь (входная)	есть	нет	№5	Дверь узкая. Дверь имеет ширину в свету менее 1,2 м. В полотне наружных дверей не предусмотрена смотровая панель. Высота элемента порога превышает 1,4 см. Недостаточный размер в плане для разворота кресла-коляски	К,С	Необходимо расширить дверной проём, занизить порог.	Капитальный ремонт
2.5	Тамбур	есть	32	№6	Тамбур узкий, затруднён поворот инвалидной коляски на 90°	К	Необходимо расширить помещение тамбура	Капитальный ремонт
	ОБЩИЕ требования к зоне				Отсутствует стационарный пандус с противоскользящим покрытием Дверь имеет ширину в свету менее 1,2 м. В полотне наружных дверей не предусмотрена смотровая панель. Высота элемента порога превышает 1,4 см. Тамбур узкий, , затруднён	К,С	Построить пандус.Расширить дверной проём до 1,2 м., занизить порог. Расширить помещение тамбура для въезда в помещение 1 этажа,	Капитальный ремонт



				поворот инвалидной коляски на 90 <sup>0</sup> для въезда в помещение 1 этажа. Нет опорных поручней на лестнице.		забетонировать входную площадку перед дверью. Произвести монтаж опорных поручней на лестнице.	
--	--	--	--	---	--	---	--



Фото 4

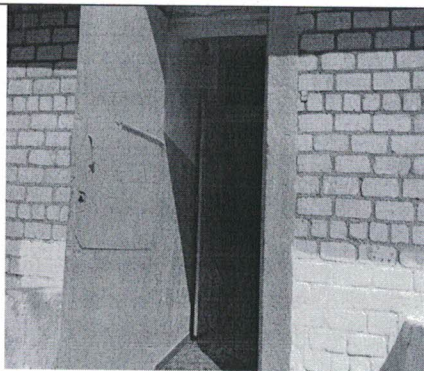


Фото 5

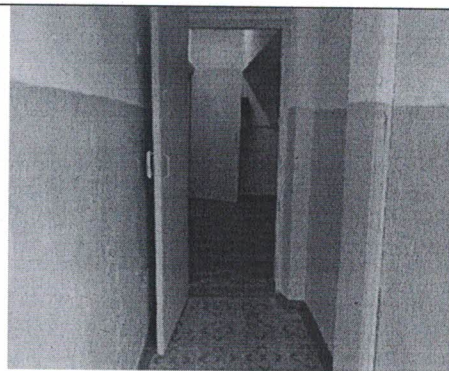


Фото 6

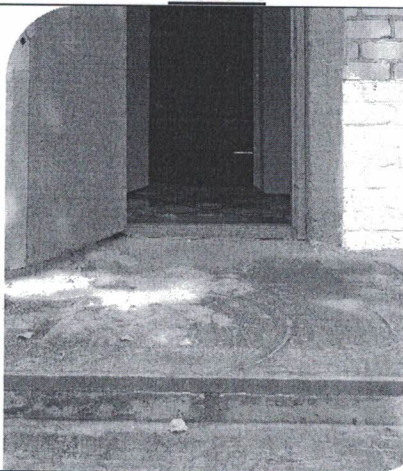


Фото 15

### Заключение по зоне:

Наименование структурно-функциональной зоны	Состояние доступности* (к пункту 3.4 Акта обследования ОСИ)	Приложение		Рекомендации по адаптации (вид работы)** к пункту 4.1 Акта обследования ОСИ
		№ на плане	№ фото	
Вход в здание учреждения	ДЧ-И (К, О, С, Г, У)	нет	4,5,6,15	Капитальный ремонт

\* указывается: ДП-В - доступно полностью всем; ДП-И (К, О, С, Г, У) – доступно полностью избирательно (указать категории инвалидов); ДЧ-В - доступно частично всем; ДЧ-И (К, О, С, Г, У) – доступно частично избирательно (указать категории инвалидов); ДУ - доступно условно, ВНД - недоступно

\*\*указывается один из вариантов: не нуждается; ремонт (текущий, капитальный); индивидуальное решение с ТСР; технические решения невозможны – организация альтернативной формы обслуживания

### Комментарий к заключению:

**Обслуживание инвалидов-колясочников осуществляется на 1 этаже помещения. Построить пандус. Расширить дверной проём до 1,2 м., занизить порог.**

**Расширить помещение тамбура для въезда в помещение 1 этажа,забетонировать входную площадку перед дверью. Произвести монтаж опорных поручней на лестнице.**

**I Результаты обследования:**

**3. Пути (путей) движения внутри здания (в т.ч. путей эвакуации)**

**Дом детского творчества с.Ракитное ул.Советская,22**

Наименование объекта, адрес

№ п/п	Наименование функционально-планировочного элемента	Наличие элемента			Выявленные нарушения и замечания		Работы по адаптации объектов	
		есть/нет	№ на плане	№ фото	Содержание	Значимо для инвалида (категория)	Содержание	Виды работ
3.1	Коридор (вестибюль, зона ожидания, галерея, балкон)	есть	1 этаж по мере шение № 31	№7	На стенах отсутствуют опорные поручни.	К,О,Г, С,У	Произвести монтаж опорных поручней.	Тек. ремонт
3.2	Лестница (внутри здания)	есть	-	№8	. Отсутствует линия опорных поручней около стены для удобства подъема инвалидов.	К,О,Г, С,У	произвести монтаж съёмных дополнительных опорных поручней	Капитальный ремонт
3.3	Пандус (внутри здания)	нет	нет	нет				
3.4	Лифт пассажирский (или подъемник)	нет	нет	нет				
3.5	Дверь	есть	-	№9	Дверь имеет ширину в свету менее 1,2 м	К,О,Г, С,У	Расширение дверного проема с установкой новой двери.	Капитальный ремонт
3.6	Пути эвакуации (в т.ч. зоны безопасности)	есть	29, 30	№ 10	Пути эвакуации (коридоры, тамбура) имеют недостаточную ширину (менее 1,50 м)	К,О,Г, С,У	Предусмотреть расширение коридоров, тамбуров.	Капитальный ремонт
	ОБЩИЕ требования к зоне				На стенах в коридорах, отсутствуют опорные поручни. Коридоры, имеют недостаточную ширину (менее 1,50 м). Ширина лестничного марша в свету менее 1,35 м.  Дверь имеет ширину в свету менее 1,2 м Пути	К,О,Г, С,У	Произвести монтаж опорных поручней на стенах в коридорах, Расширить ширину коридоров ,произвести монтаж съёмных дополнительных опорных	



				<p>эвакуации (коридоры,) имеют недостаточную ширину (менее 1,50 м).</p> <p>Помещение оснащено автоматической пожарной сигнализацией</p>	<p>поручней,</p> <p>Произвести расширение дверного проема с установкой новой двери.</p>	
--	--	--	--	---	---	--

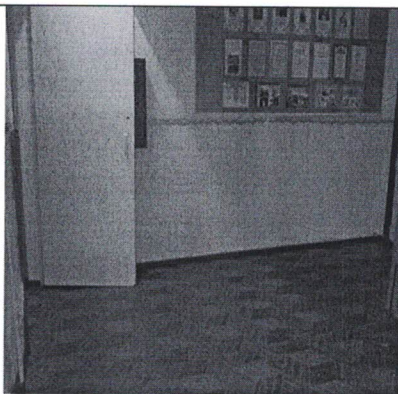


Фото 7

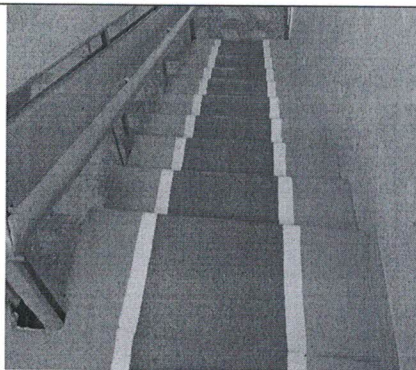


Фото 8

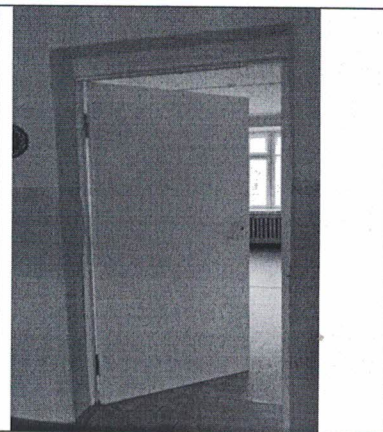


Фото 9

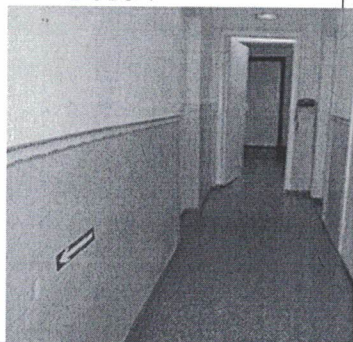


Фото 10

## II Заключение по зоне:

Наименование структурно-функциональной зоны	Состояние доступности* (к пункту 3.4 Акта обследования ОСИ)	Приложение		Рекомендации по адаптации (вид работы)** к пункту 4.1 Акта обследования ОСИ
		№ на плане	№ фото	
Пути движения в здании, в том числе эвакуационные	ДЧ-И (К, О, С, Г, У)	22,29,30,31,	7,8,9,10	Капитальный ремонт

\* указывается: ДП-В - доступно полностью всем; ДП-И (К, О, С, Г, У) – доступно полностью избирательно (указать категории инвалидов); ДЧ-В - доступно частично всем; ДЧ-И (К, О, С, Г, У) – доступно частично избирательно (указать категории инвалидов); ДУ - доступно условно, ВНД - недоступно

\*\*указывается один из вариантов: не нуждается; ремонт (текущий, капитальный); индивидуальное решение с ТСР; технические решения невозможны – организация альтернативной формы обслуживания

Комментарий к заключению: В связи с тем, что пути эвакуации коридоры имеют недостаточную ширину (менее 1,50 м) необходимо расширить ширину коридоров, Произвести монтаж опорных поручней на стенах в коридорах,.

**I Результаты обследования:**

**4. Зоны целевого назначения здания (целевого посещения объекта)**

**Вариант I – зона обслуживания инвалидов**

**Дом детского творчества с.Ракитное, ул.Советская,22**

Наименование объекта, адрес

№ п/п	Наименование функционально-планировочного элемента	Наличие элемента			Выявленные нарушения и замечания		Работы по адаптации объектов	
		есть/нет	№ на плане	№ фото	Содержание	Значимо для инвалида (категория)	Содержание	Виды работ
4.1	Кабинетная форма обслуживания	есть	1 этаж 22	№ 11	Отсутствуют опорные поручни, крючки для костылей.	С, К, О, Г, У	Установить опорные поручни и крючки для костылей.	Текущ. ремонт
4.2	Зальная форма обслуживания	нет						
4.3	Прилавочная форма обслуживания	нет						
4.4	Форма обслуживания с перемещением по маршруту	нет						
4.5	Кабина индивидуального обслуживания	нет						
	<b>ОБЩИЕ требования к зоне</b>				Помещение на одного обслуживаемого не менее 14кв.м.	С, К, О, Г, У	Установить опорные поручни и крючки для костылей	Текущ. ремонт



**Фото 11**

**II Заключение по зоне:**

Наименование структурно-функциональной зоны	Состояние доступности* (к пункту 3.4 Акта обследования ОСИ)	Приложение		Рекомендации по адаптации (вид работы)** к пункту 4.1 Акта обследования ОСИ
		№ на плане	№ фото	
Кабинетная форма обслуживания	ДЧ-И (К, О, С, Г, У)	22	11	Текущий ремонт



\* указывается: **ДП-В** - доступно полностью всем; **ДП-И** (К, О, С, Г, У) – доступно полностью избирательно (указать категории инвалидов); **ДЧ-В** - доступно частично всем; **ДЧ-И** (К, О, С, Г, У) – доступно частично избирательно (указать категории инвалидов); **ДУ** - доступно условно, **ВНД** - недоступно

\*\*указывается один из вариантов: не нуждается; ремонт (текущий, капитальный); индивидуальное решение с ТСП; технические решения невозможны – организация альтернативной формы обслуживания

Комментарий к заключению: **Требуется текущий ремонт помещений. Для обеспечения доступа к зоне обслуживания для инвалидов-колясочников требуется ремонт дверных проемов, установка опорных поручней.**

**I Результаты обследования:**

**4. Зоны целевого назначения здания (целевого посещения объекта)  
Вариант II – места приложения труда**

Наименование функционально-планировочного элемента	Наличие элемента			Выявленные нарушения и замечания		Работы по адаптации объектов	
	есть/нет	№ на плане	№ фото	Содержание	Значимо для инвалида (категория)	Содержание	Виды работ
Место приложения труда	нет						

**II Заключение по зоне:**

Наименование структурно-функциональной зоны	Состояние доступности* (к пункту 3.4 Акта обследования ОСИ)	Приложение		Рекомендации по адаптации (вид работы)** к пункту 4.1 Акта обследования ОСИ
		№ на плане	№ фото	
-	-	-	-	-

\* указывается: **ДП-В** - доступно полностью всем; **ДП-И** (К, О, С, Г, У) – доступно полностью избирательно (указать категории инвалидов); **ДЧ-В** - доступно частично всем; **ДЧ-И** (К, О, С, Г, У) – доступно частично избирательно (указать категории инвалидов); **ДУ** - доступно условно, **ВНД** - недоступно

\*\*указывается один из вариантов: не нуждается; ремонт (текущий, капитальный); индивидуальное решение с ТСР; технические решения невозможны – организация альтернативной формы обслуживания

Комментарий к заключению: **не требуется**



Акту обследования ОСИ к паспорту доступности ОСИ 20П-12-20 от «26» августа 2016г.

### I Результаты обследования:

#### 4. Зоны целевого назначения здания (целевого посещения объекта) Вариант III – жилые помещения

Наименование функционально-планировочного элемента	Наличие элемента			Выявленные нарушения и замечания		Работы по адаптации объектов	
	есть/нет	№ на плане	№ фото	Содержание	Значимо для инвалида (категория)	Содержание	Виды работ
Жилые помещения	нет						

#### II Заключение по зоне:

Наименование структурно-функциональной зоны	Состояние доступности* (к пункту 3.4 Акта обследования ОСИ)	Приложение		Рекомендации по адаптации (вид работы)** к пункту 4.1 Акта обследования ОСИ
		№ на плане	№ фото	
нет	нет			

\* указывается: ДП-В - доступно полностью всем; ДП-И (К, О, С, Г, У) – доступно полностью избирательно (указать категории инвалидов); ДЧ-В - доступно частично всем; ДЧ-И (К, О, С, Г, У) – доступно частично избирательно (указать категории инвалидов); ДУ - доступно условно, ВНД - недоступно

\*\*указывается один из вариантов: не нуждается; ремонт (текущий, капитальный); индивидуальное решение с ТСР; технические решения невозможны – организация альтернативной формы обслуживания

Комментарий к заключению: **Не требуется**

**I Результаты обследования:**  
**5. Санитарно-гигиенических помещений**  
**Образовательное учреждение с.Ракитное ул.Советская,22**  
 Наименование объекта, адрес

№ п/п	Наименование функционально-планировочного элемента	Наличие элемента			Выявленные нарушения и замечания		Работы по адаптации объектов	
		есть/нет	№ на плане	№ фото	Содержание	Значим для инвалида (категория)	Содержание	Виды работ
5.1	Туалетная комната	есть	24	1 этаж №12	узкий проем двери, нет крючков для одежды, костылей и др., откидные опорные поручни.	К, О, С, У, Г	Дооборудовать туалетную комнату (узкий проем двери, крючков для одежды, костылей и др., откидные опорные поручни	Тек.ремонт
5.2	Душевая/ ванная комната	нет	нет	нет				
5.3	Бытовая комната (гардеробная)	нет	нет	нет				
	ОБЩИЕ требования к зоне				Отсутствуют поручни с антибактериальным покрытием около раковины и унитаза. Отсутствуют крючки для одежды и костылей. Отсутствует поворотное зеркало.	К, О, С, У, Г	Установить поручни с антибактериальным покрытием около раковины и унитаза, поручни с антибактериальным покрытием около раковины и унитаза.	Текущий ремонт



Фото 12



### ИЗВывод по зоне:

Наименование структурно-функциональной зоны	Состояние доступности* (к пункту 3.4 Акта обследования ОСИ)	Приложение		Рекомендации по адаптации (вид работы)** к пункту 4.1 Акта обследования ОСИ
		№ на плане	№ фото	
Туалетные комнаты	ДП-И (К,О,С,У,Г)	24	12	Текущий ремонт

\* указывается: ДП-В - доступно полностью всем; ДП-И (К, О, С, Г, У) – доступно полностью избирательно (указать категории инвалидов); ДЧ-В - доступно частично всем; ДЧ-И (К, О, С, Г, У) – доступно частично избирательно (указать категории инвалидов); ДУ - доступно условно, ВНД - недоступно

\*\*указывается один из вариантов: не нуждается; ремонт (текущий, капитальный); индивидуальное решение с ТСР; технические решения невозможны – организация альтернативной формы обслуживания

**Комментарий к заключению: частично дооборудовать туалетную комнату.**

**I Результаты обследования:**  
**6. Системы информации на объекте**  
Дом детского творчества с.Ракитное ул.Советская,22  
Наименование объекта, адрес

№ п/п	Наименование функционально-планировочного элемента	Наличие элемента			Выявленные нарушения и замечания		Работы по адаптации объектов	
		есть/нет	№ на плане	№ фото	Содержание	Значимо для инвалида (категория)	Содержание	Виды работ
6.1	Визуальные средства	нет	нет	№ 13	Отсутствуют световые средства информации и сигнализации об опасности, тактильные средства на путях движения инвалидов. Отсутствуют указатели путей движения	Г, С, У	Установка световых средств информации и сигнализации об опасности ,тактильных средств на путях движения инвалидов.	Текущий ремонт
6.2	Акустические средства	нет			Отсутствуют акустические средства, оповещающие о преградах	С	Размещение звукового маяка с датчиком движения	Текущий ремонт
6.3	Тактильные средства	нет			Отсутствуют тактильные средства информации на путях движения и в местах получения услуги, на входах	С	Размещение информационно-тактильных знаков, информационно-тактильных табло, тактильные средства в местах движения и получения услуги (мнемосхемы на этаже,)	Текущий ремонт
	ОБЩИЕ требования к зоне				Системы средств информации и сигнализации об опасности ,размещаемые в помещениях предназначенных для пребывания всех категорий инвалидов и на путях Системы средств информации и сигнализации об опасности, размещаемые в помещениях, предназначенных для пребывания всех категорий инвалидов и на путях их движения,	Г, С, У	Произвести установку световых средств информации на путях движения инвалидов. Разместить: 1) «панель бегущая строка» 2) «мнемосхемы на этаже» 3) видео-увеличитель электронный ручной 4)«информационные тактильные	Текущий ремонт



				необходимо дооборудовать комплексными средствами информации и предусматривать визуальную, звуковую и тактильную информацию с указанием движения и получения мест услуг их движения .		таблички с азбукой Брайля» 5) «информационные знаки» 6) «информационные табло» 7) «мнемосхема для туалетной комнаты» Произвести размещение звукового маяка с датчиком движения, в помещениях с высокими порогами. Разместить указатели для умственно отсталых людей	
--	--	--	--	--	--	--	--

Наименование структурно-функциональной зоны	Состояние доступности* (к пункту 3.4 Акта обследования ОСИ)	Приложение		Рекомендации по адаптации (вид работы)** к пункту 4.1 Акта обследования ОСИ
		№ на плане	№ фото	
Системы информации на объекте	ДЧ-И(Г,С,У)	-	13	Текущий ремонт

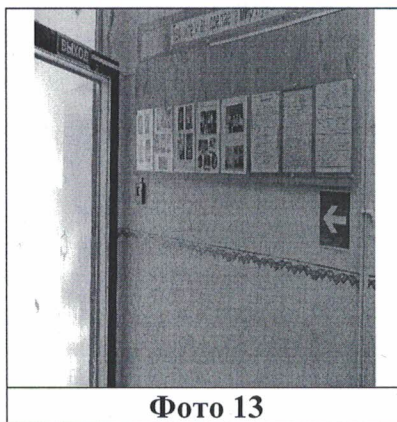


Фото 13

### Вывод по зоне:

\* указывается: ДП-В - доступно полностью всем; ДП-И (К, О, С, Г, У) – доступно полностью избирательно (указать категории инвалидов); ДЧ-В - доступно частично всем; ДЧ-И (К, О, С, Г, У) – доступно частично избирательно (указать категории инвалидов); ДУ - доступно условно, ВНД - недоступно

\*\*указывается один из вариантов: не нуждается; ремонт (текущий, капитальный); индивидуальное решение с ТСР; технические решения невозможны – организация альтернативной формы обслуживания

### Комментарий к заключению:

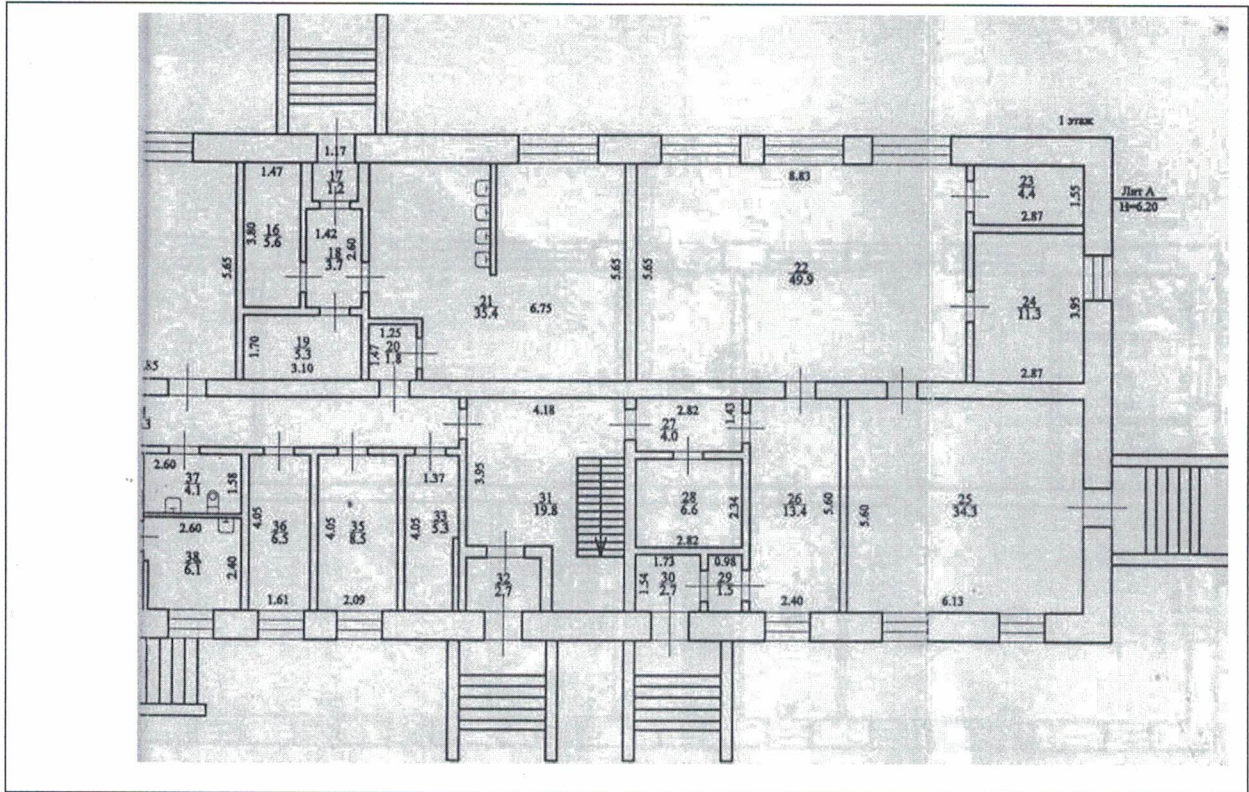
**При проведении запланированных мероприятий по установке систем информации на объекте она будет доступна для всех категорий инвалидов.**

**Необходима установка визуальных, акустических средств информации и сигнализации об опасности на путях движения инвалидов и при получения ими услуги.**

## План.

1 этаж помещения ДДТ:

вход в ДДТ, тамбур - 32, вестибюль-31, коридор 27, кабинет для занятий -22, санитарно-гигиеническое помещение-24, пути эвакуации- 26,29,30.

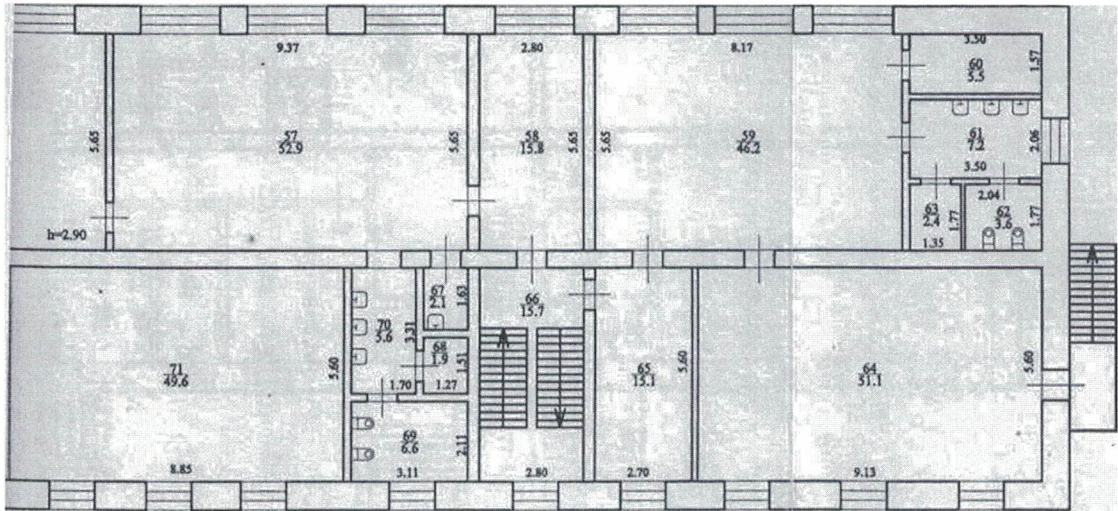


Федеральная служба государственной регистрации, кадастра и картографии Отделение № 2			
Филиала ФГУП "Ростехинвентаризация - Федеральное БТИ" по Приморскому краю			
дело №	Позэтажный план строения	М 1:200	
с5492	с.Ракитное, ул. Советская, 22		
Дата	Исполнитель	Фамилия И. О.	Подпись
18.11.2011	техник	Чупракова Н.Б.	
	Старший инженер	Нарсавидзе Е.Б.	
	Нач. отделения	Яшина Л.И.	



План 2 этажа

ПОМЕЩЕНИЯ ДДТ. 57,58,59,60,61,62,63,64,65,66,67,68,69,70,71



	Федеральная служба государственной регистрации, кадастра и картографии Отделение № 2 Филиала ФГУП "Ростехинвентаризация - Федеральное БТИ" по Приморскому краю		
Дело № с5492	Позэтажный план строения		М 1:200
	с.Ракитное, ул. Советская, 22		
Дата	Исполнитель	Фамилия И. О.	Подпись
18.11.2011	Техник	Чупракова Н.Б.	
	Старший инженер	Нарсавидзе Е.Б.,	
	Нач. отделения	Яшина Л.И.	